

17	家研
201	家工
202	试制
22	质控
24	采购
29	出口
361	商工
43	钣金
44	喷塑
46	两器
47	管一
48	模具
49	筛选
50	控制
51	空四
55	管二
62	重庆
79	小家电
61	巴西

发单单位

是否属于客户化物料

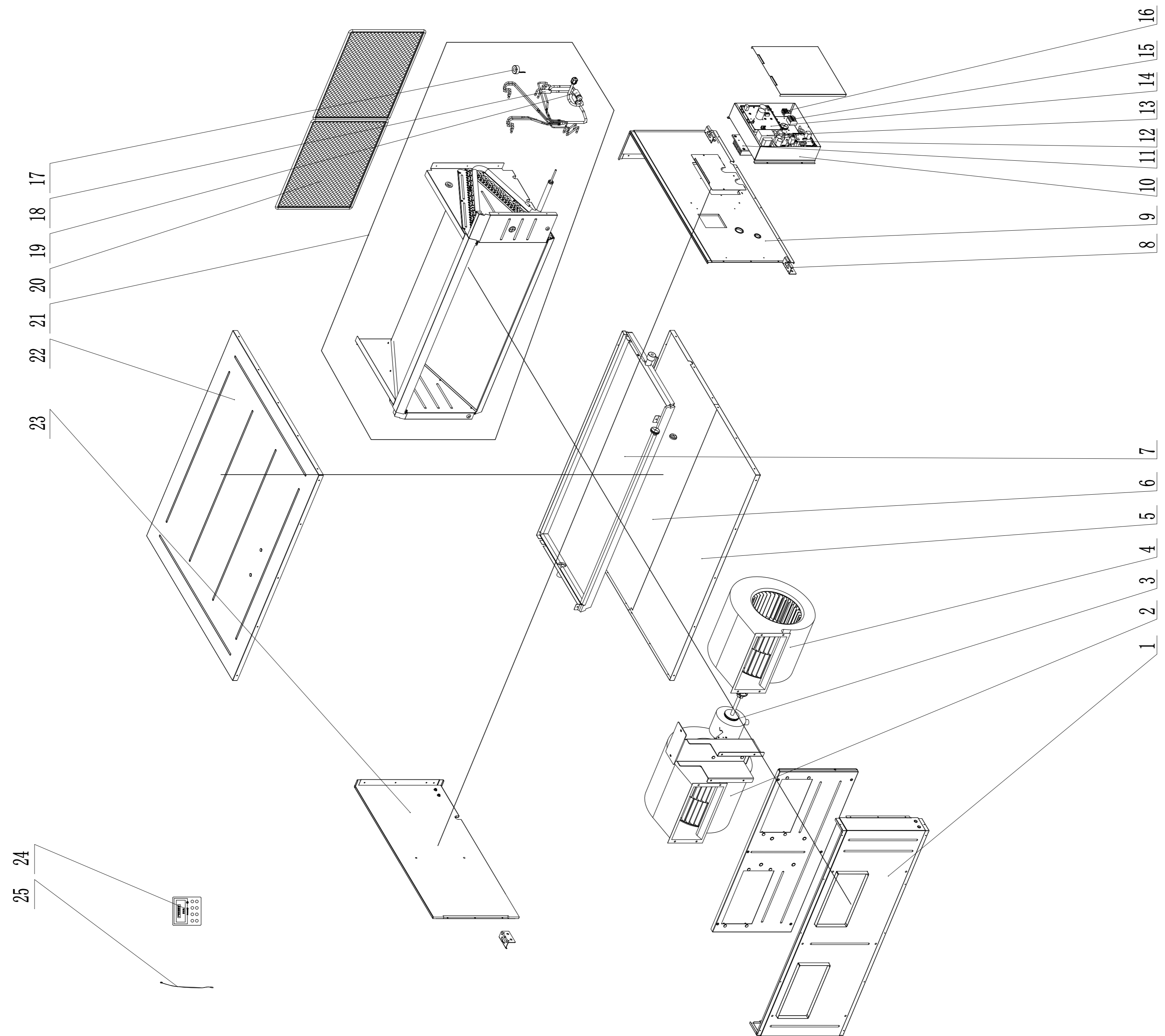
是	<
否	>
使用范围	>
通用	>
出口	>
内销	>

地点	状态
管一	是否
管二	需
借用	再
通用	等
再	记
再	再

物料状态
钣金
喷塑
两器
管路
机加件
采购
注塑
喷涂
丝印
控制
预装
下料

开模编号:

图幅:A3



25	Sensor Sub-assy	感温包组件(有下挂)	
24	Display Board	显示板	
23	Left Side Plate	左侧板	
22	Top Cover	上盖板	
21	Evaporator Assy	蒸发器部件	
20	Filter Sub-Assy	过滤网组件	
19	Strainer	过滤器	
18	Electronic Expansion Valve	电子膨胀阀	
17	Electric Expand Valve Fitting	电子膨胀阀线圈	
16	Terminal Board	接线板	
15	Terminal Board	接线板	
14	Main Board	主板	
13	Reactor	电抗器	
12	Main Board	主板	
11	Radiator	散热器	
10	Electric Box Assy	电器盒部件	
9	Right Side Plate	右侧板	
8	Hook	挂钩	
7	Water Tray Assy	接水盘部件	
6	Bottom Cover Plate	下盖板1	
5	Bottom Cover Plate	下盖板2	
4	Motor for Centrifugal Fan	离心风机(右式)	
3	Brushless DC Motor	无刷直流电机	
2	Motor for Centrifugal Fan	离心风机(左式)	
1	Front Side Plate Sub-Assy	前侧板组件	
序号	英文名称	中文名称	



爆炸图

标记	处数分区	更改文件号	签名	年月	产品型号	GMV-ND72PH/B-T(U)	
设计	张梦秋	20170705	标准化		图样标记	重量	比例
审核			数据审核		S		1:25
工艺			审定		共 1 页	第 1 页	
会签			批准		物料编码		VND72PHBTU: BZ000000