

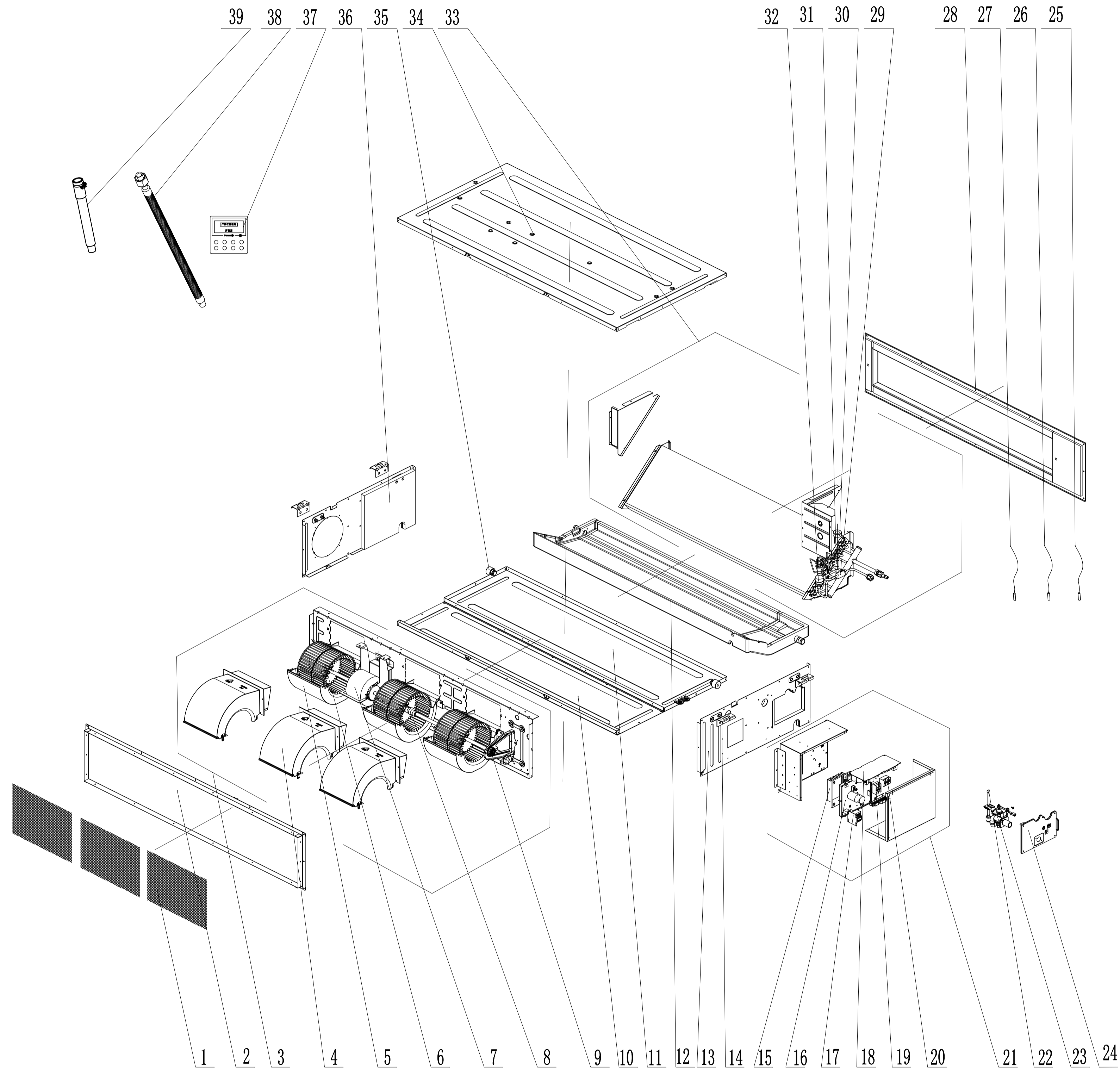
17	家研
201	家工
202	试制
22	质控
24	采购
29	出口
361	商工
43	钣金
44	喷塑
46	两器
47	管路
48	模具
49	筛选
50	控制
51	空四
55	管二
62	重庆
79	小家电
61	巴西

是否属于客户化物料	
是否使用范围	通用
是否出口内销	内销

地点	状态
管一	是否需再加工
管二	是否需再加工
借通用	是否需再加工
物料	状态
	钣金
	喷塑
	两器
	管路
	机加件
	采购
	注塑
	喷涂
	丝印
	控制
	预装
	下料

开模编号:

图幅:A3



39	Drain Hose Sub-Assy	排水软管组件		
38	Corrugated Pipe	波纹管		
37	Display Board	显示板		
36	Right Side Plate Assy	右侧板部件		
35	Choke Plug Of Drain Pipe	排水管堵头		
34	Top Cover Board Assy	上盖板部件		
33	Evaporator Assy	蒸发器部件		
32	Strainer	过滤器		接分流器
31	Electronic Expansion Valve	电子膨胀阀		
30	Electric Expand Valve Fitting	电子膨胀阀线圈		
29	Strainer	过滤器		接电子膨胀阀
28	Air Outlet Frame Assy	出风框部件		
27	Temperature Sensor	感温包		
26	Temperature Sensor	感温包		
25	Temperature Sensor	感温包		
24	Seal Plate	封板		
23	Water Pump	水泵		
22	Water Level Switch	液位开关		
21	Electric Box Assy	电器盒部件		
20	Terminal Board	接线板		(4位)
19	Terminal board	接线板		(2位)
18	Main Board	主板		Z6L35G(总装拨码)
17	Reactor	电抗器		
16	Main Board	主板		ZS1202B
15	Radiator	散热器		SRX01D120
14	Hook	挂钩		
13	Left Side Plate Assy	左侧板部件		
12	Foam Sub-Assy(Water Tray)	泡沫组件(接水盘)		
11	Bottom Cover Plate	下盖板		
10	Cover Plate(Air return)	盖板		
9	Fan Bearing	风扇轴承		
8	Joint Slack	联轴器		
7	Brushless DC Motor	无刷直流电机		
6	Centrifugal Fan	离心风叶		
5	Propeller Housing(Lower)	蜗壳(下)		
4	Propeller Housing(Upper)	蜗壳(上)		
3	Centrifugal Fan Assy	离心风机部件		
2	Return Air Frame Sub-Assy	回风框组件		
1	Filter Sub-Assy	过滤网组件		
序号	标准英文名	名称	易损件	备注

标记	处数	分区	更改文件号	签名	年月日	产品型号	GMV-ND48PHS/B-T(U)				
设计	张梦秋		20160812	标准化		图样标记	重量	比例	爆炸图		
审核				数据审核		S		1:15	物料编码		
工艺				审定		共 1 页	第 1 页	VND48PHSBT(U).BZ000000			
会签				批准							