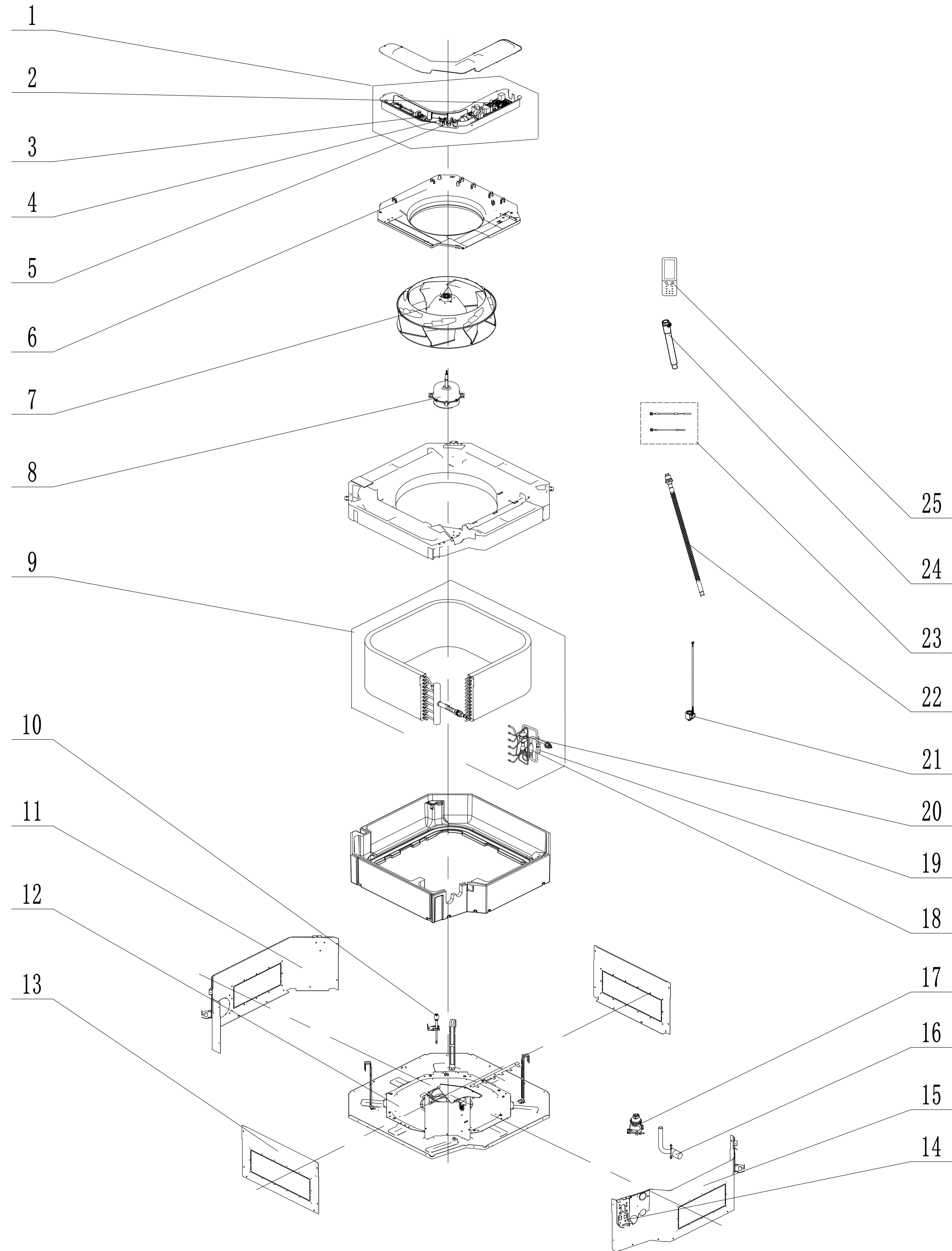


A

A

B



25	Remote Controller	遥控器	*	
24	Drain Hose	排水软管	*	
23	Sensor Sub-assy	感温包组件	*	有下挂
22	Corrugated Pipe	波纹管	*	
21	Electric Expand Valve Fitting	电子膨胀阀线圈	*	
20	Strainer	过滤器	*	分流器组件
19	Electronic Expansion Valve	电子膨胀阀	*	
18	Strainer	过滤器	*	电子膨胀阀组件
17	Water Pump	水泵	*	
16	Drainage Pipe Sub-assy	排水管组件	*	
15	Side Plate 2	侧板2		
14	Body Installing Plate	主体安装板	*	
13	Side Plate 3	侧板3		
12	Seat Board Sub-Assy	底板组件	*	
11	Side Plate 1	侧板1		
10	Liquid Level Switch	液位开关	*	
9	Evaporator Assy	蒸发器部件	*	
8	Brushless DC Motor	无刷直流电机	*	
7	Centrifugal Fan	离心风叶	*	
6	Diversion Circle	导流圈	*	
5	Filter Board	滤波板	*	
4	Terminal Board	接线板	*	2位
3	Terminal Board	接线板	*	4位
2	Main Board	主板	*	
1	Electric Box Assy	电器盒部件	*	
序号	英文名称	中文名称	是否易损件	备注

					材料:			
					产品型号: GMV-ND48T/C-T(U)		爆炸图	
标记	处数	分区	更改文件号	签名	年月日	图样标记		
设计	潘丽晶		20210601	标准化				1:20
审核				数据审核				物料编码:
工艺				审定				
会签				批准				
					共 1 页	第 1 张	VND48TCT(U).BZ000000	

发放单位	
13	标管
201	家工
22	质控
24	采购
29	出口
361	商工
43	钣金
44	喷塑
46	两器
47	管一
48	模具
49	筛选
50	控制
51	空四
55	管二
58	试制
61	巴西
62	重庆
63	合肥

是否属于客户化物料	
是	
否	✓
使用范围	
通用	
出口	✓
内销	

地点		状态	
管一	是否需再加工		
管二	是否需再加工		
借通用登记			

物料状态	
	钣金
	喷塑
	两器
	管路
	机配件
	采购
	注塑
	喷涂
	丝印
	控制
	预装
	下料
	发泡
	壳管